

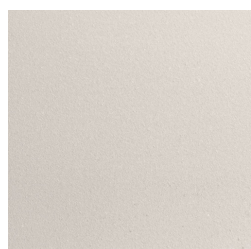
# Frigerio



LIGHT HARMONY | 4

Come lo stile, anche il colore è la rappresentazione di un viaggio nello spazio e nel tempo. I toni chiari sono ideali per rendere ogni ambiente ancora più luminoso e ampio, con uno stile senza tempo. L'armonia degli elementi crea un'atmosfera altamente raffinata ed esprime leggerezza anche nel contrasto tra materiali diversi. Tessuto, pelle, cuoio, legno e marmo, nelle loro numerose sfumature ed intensità di colore, giocano ad accendersi o spegnersi a vicenda, ad esaltarsi e legarsi tra loro, in contrasti materici sensazionali. Gli accostamenti cromatici differenti delineano un gusto personale nel riflesso dell'epoca contemporanea, sempre più eclettica, contaminata, alla ricerca di un'eleganza su misura. Le moodboard Light Harmony evidenzia soluzioni dai colori naturali che virano dalle neutre tonalità del beige al tortora, oppure soluzioni con un tocco di verde che richiama l'energia della natura per un'atmosfera rilassante e vitale allo stesso tempo. Tonalità cromatiche che sposano abbinamenti tradizionali con i toni neutri come il bianco e il grigio e le varie tonalità del legno.

## MATERIALI



COLOR SABBIA  
SABL&Egrave;;



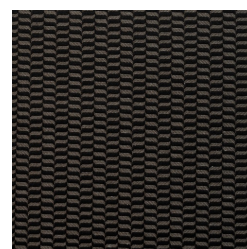
BRIGHT ONYX  
LUCIDO



NUBUK - 3409-B -  
PLUS



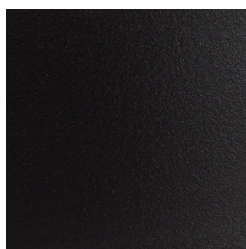
PASTELLO 03 -  
SUPER



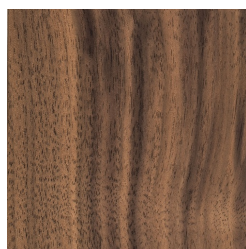
VVLB BELLAGIO  
11 - LUSO



COLOR ORO  
SATINATO



COLOR NERO  
SABL&Egrave;;



NOCE  
CANALETTO



ARGO



DOMINIO



JOEY



KEVIN TAVOLINO



UNIQUE  
COLLECTION | B

## SCOPRI ALTRI MOOD



LIGHT HARMONY



LIGHT HARMONY  
| 1



LIGHT HARMONY  
| 2



LIGHT HARMONY  
| 3



LIGHT HARMONY  
| 5



LIGHT HARMONY  
| 6



LIGHT HARMONY  
| 7



LIGHT HARMONY  
| 8



LIGHT HARMONY  
| 9



LIGHT HARMONY  
| 10



LIGHT HARMONY  
| 11



LIGHT HARMONY  
| 12



LIGHT HARMONY  
| 13



LIGHT HARMONY  
| 14



LIGHT HARMONY  
| 15



LIGHT HARMONY  
| 16



LIGHT HARMONY  
| 17



LIGHT HARMONY  
| 18



LIGHT HARMONY  
| 19



LIGHT HARMONY  
| 20



LIGHT HARMONY  
| 21



THIN DARK LINES



THIN DARK LINES  
| 1



THIN DARK LINES  
| 2



THIN DARK LINES  
| 3



THIN DARK LINES  
| 4



THIN DARK LINES  
| 5



THIN DARK LINES  
| 6



THIN DARK LINES  
| 7



THIN DARK LINES  
| 8



THIN DARK LINES  
| 9



THIN DARK LINES  
| 10



THIN DARK LINES  
| 11



TERRA MATER



TERRA MATER | 1



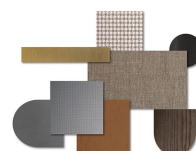
TERRA MATER | 2



TERRA MATER | 3



TERRA MATER | 4



TERRA MATER | 5



TERRA MATER | 6



TERRA MATER | 7



TERRA MATER | 8



TERRA MATER | 9



TERRA MATER |  
10



TERRA MATER |  
11



TOUCH OF BLUES



TERRA MATER |  
12



TOUCH OF BLUES  
| 1



TOUCH OF BLUES  
| 2



TERRA MATER |  
13



TERRA MATER |  
14



TOUCH OF BLUES |  
3



TOUCH OF BLUES |  
4



TERRA MATER |  
15



TERRA MATER |  
16



TOUCH OF BLUES |  
5



TOUCH OF BLUES |  
6



TERRA MATER |  
17



TERRA MATER |  
18



TOUCH OF BLUES |  
7



TERRA MATER |  
19



TERRA MATER |  
20



TOUCH OF BLUES |  
8



TERRA MATER |  
21



TOUCH OF BLUES |  
9



TERRA MATER |  
22



TOUCH OF BLUES |  
10



TERRA MATER |  
23



TERRA MATER |  
24